

- **Erhältlich in 2 Abmessungen:**
 - 600 x 600 mm · Höhe 60 mm · Ausschnittmaß 580 x 580 mm
 - 620 x 620 mm · Höhe 60 mm · Ausschnittmaß 600 x 600 mm
- **Lichtfeld mit 483 LEDs** (Rastermaß: 21 x 25 mm)
- bandbeschichtetes Stahlblech in weiß
- Lichtstrom je nach Diffusor-Ausführung und Lichtfarbe zwischen 3.150–3.500 lm
- Farbwiedergabe: Standard CRI Ra>80, High CRI Version Ra>90
- Leistungsaufnahme 47 Watt (inkl. Stromversorgung)
- Abstrahlwinkel 120°
- Diffusoren: LED-Style, Diamant
- Lebensdauer über 80.000 h
- Schutzklasse III
- für den elektrischen Anschluss wird ein Netzteil mit Konstantstrom 1,67 A benötigt
- optional kann ein Dimmer-Modul eingesetzt werden, welches den Betrieb mehrerer Leuchten über ein Netzteil ermöglicht.
Eine Auswahl von kompatiblen Netzteilen mit verschiedenen Funktionen, sowie Erläuterungen zu den Lichtsteuerungsmöglichkeiten finden Sie auf der Rückseite.
- VDE und ENEC in Vorbereitung

LEIDS Art.-Nr.	Bezeichnung	EAN-Code	VPE
----------------	-------------	----------	-----

Lucid square | [Standard CRI Ra>80 · 620 x 620 mm](#)

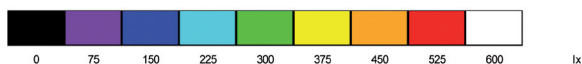
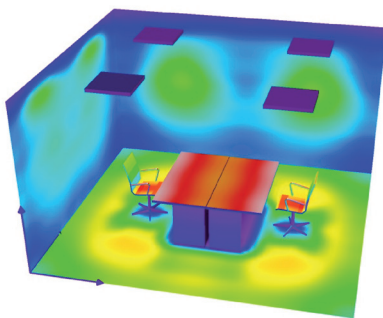
34210	kaltweiß · Diffusor: LED-Style	4050047342102	2
34211	tageslichtweiß · Diffusor: LED-Style	4050047342119	2
34212	normalweiß · Diffusor: LED-Style	4050047342126	2
34213	warmweiß · Diffusor: LED-Style	4050047342133	2
34215	kaltweiß · Diffusor: Diamant matt	4050047342157	2
34216	tageslichtweiß · Diffusor: Diamant matt	4050047342164	2
34217	normalweiß · Diffusor: Diamant matt	4050047342171	2
34218	warmweiß · Diffusor: Diamant matt	4050047342188	2

Lucid square | [High CRI Ra>90 · 620 x 620 mm](#)

14110	kaltweiß · Diffusor: LED-Style	4050047141101	2
14111	tageslichtweiß · Diffusor: LED-Style	4050047141118	2
14112	normalweiß · Diffusor: LED-Style	4050047141125	2
14113	warmweiß · Diffusor: LED-Style	4050047141132	2

620 x 620 mm	Lichtfarbe	Lichtstrom		Lichtstärke			
		High CRI	Standard CRI LED-Style	Standard CRI Diamant matt	High CRI	Standard CRI LED-Style	Standard CRI Diamant matt
○ kaltweiß	6.500 K	2.450 lm	3.210 lm	3.140 lm	780 cd	1.020 cd	1.000 cd
● tageslichtweiß	5.000 K	2.450 lm	3.210 lm	3.140 lm	780 cd	1.020 cd	1.000 cd
● normalweiß	4.000 K	2.450 lm	3.210 lm	3.140 lm	780 cd	1.020 cd	1.000 cd
● warmweiß	3.000 K	2.200 lm	2.890 lm	2.830 lm	700 cd	920 cd	900 cd

Beispielrechnung eines Büros 18 m², ausgeleuchtet mit 4 Deckenrasterleuchten Lucid square



Allgemein

Verwendeter Rechenalgorithmus

Mittlerer Indirektanteil

Höhe der Bewertungsfläche

0,75 m

Höhe Leuchtenebene

2,60 m

Wartungsfaktor

0,85 (bezogen auf 15 Jahre bei einer Leuchtdauer von 8 Std./Werktag)

Gesamtlichtstrom aller Lampen

12.840 lm

Gesamtleistung

188 W

Gesamtleistung pro Fläche (18 m²)

10,31 W/m²
(2,04 W/m²/100lx)

Beleuchtungsstärken

Mittl. Beleuchtungsstärke Em

507 lx

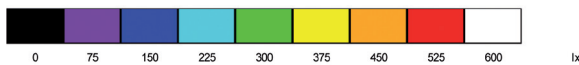
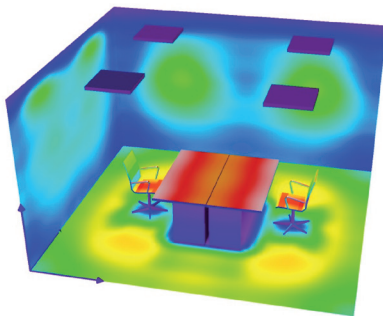
LEIDS Art.-Nr.	Bezeichnung	EAN-Code	VPE
----------------	-------------	----------	-----

Lucid square | Standard CRI Ra>80 · 600 x 600 mm (eng.)

34240	kaltweiß · Diffusor: LED-Style	4050047342409	2
34241	tageslichtweiß · Diffusor: LED-Style	4050047342416	2
34242	normalweiß · Diffusor: LED-Style	4050047342423	2
34243	warmweiß · Diffusor: LED-Style	4050047342430	2
34245	kaltweiß · Diffusor: Diamant matt	4050047342454	2
34246	tageslichtweiß · Diffusor: Diamant matt	4050047342461	2
34247	normalweiß · Diffusor: Diamant matt	4050047342478	2
34248	warmweiß · Diffusor: Diamant matt	4050047342485	2

600 x 600 mm	Lichtfarbe	Lichtstrom		Lichtstärke	
		LED-Style	Diamant matt	LED-Style	Diamant matt
○ kaltweiß	6.500 K	3.210 lm	3.140 lm	1.020 cd	1.000 cd
● tageslichtweiß	5.000 K	3.210 lm	3.140 lm	1.020 cd	1.000 cd
● normalweiß	4.000 K	3.210 lm	3.140 lm	1.020 cd	1.000 cd
● warmweiß	3.000 K	2.890 lm	2.830 lm	920 cd	900 cd

Beispielrechnung eines Büros 18 m², ausgeleuchtet mit 4 Deckenrasterleuchten Lucid square



Allgemein

Verwendeter Rechenalgorithmus

Höhe der Bewertungsfläche

Höhe Leuchtenebene

Wartungsfaktor

Mittlerer

Indirektanteil

0,75 m

2,60 m

0,85 (bezogen auf

15 Jahre bei einer

Leuchtdauer von

8 Std./Werktag)

Gesamtlichtstrom aller Lampen

Gesamtleistung

Gesamtleistung pro Fläche (18 m²)

12.840 lm

188 W

10,31 W/m²

(2,04 W/m²/100lx)

Beleuchtungsstärken

Mittl. Beleuchtungsstärke Em

507 lx

LEIDS Art.-Nr.	Bezeichnung	EAN-Code	VPE
-------------------	-------------	----------	-----

Lucid square | [Kompatible Netzteile](#)

19122	Netzteil 1,67 A mit Klemmbox für Lucid square	4050047191229	10
19110	Osram OT 75/220-240/24 · 75W 24V, Montagenetzteil	4050047191106	10
19111	Osram OTi DALI 75 · Netzteil mit integrierter DaliSteuerung	4050047191113	10

Lucid square | [Optionales Zubehör zu Art.-Nr. 19110](#)

19115	Osram OT DIM · 1-10 Volt Dimm-Modul	4050047191151	10
-------	-------------------------------------	---------------	----

Lucid square | [Lichtsteuerung](#)

Mit nachstehendem Zubehör können bis zu vier Lucid Square mit einer Stromversorgung Lichtsteuerungskompatibel gemacht werden.

19344	Lucid distribution / dimming Modul · 4 x 1,67A oder 4 x 0,8A (jeweils 1–10 Volt) Maße: 105 x 90 x 60mm	4050047193445	10
19077	Netzteil für 1 bis 4 Lucid square · Montagenetzteil 240W, 24V · PFC	4050047190772	10

Die Gruppen können über den 1–10 Volt-Eingang beliebig miteinander verbunden werden, so dass beliebig viele Leuchten steuerungsfähig gemacht werden können.

Beispiel: Objekt mit 40 Deckenrasterleuchten Lucid square

- 40 x Leuchten Lucid square
- 10 x Lucid distribution/dimming module Art.-Nr. 19344
- 10 x Netzteil 240 Watt Art.-Nr. 19077

Für die Installation werden des Weiteren benötigt (nicht im Lieferprogramm der **LEIDS**)

- entsprechende Verbindungskabel 1–10 Volt
- Lichtsteuerungsadaption für 1–10 Volt für das benutzte Steuerungssystem (DALI, EIB, etc.)

Eine detaillierte Anschlussanleitung kann unter lightcontrol@leids.de angefordert werden.

Anwendungsbilder

